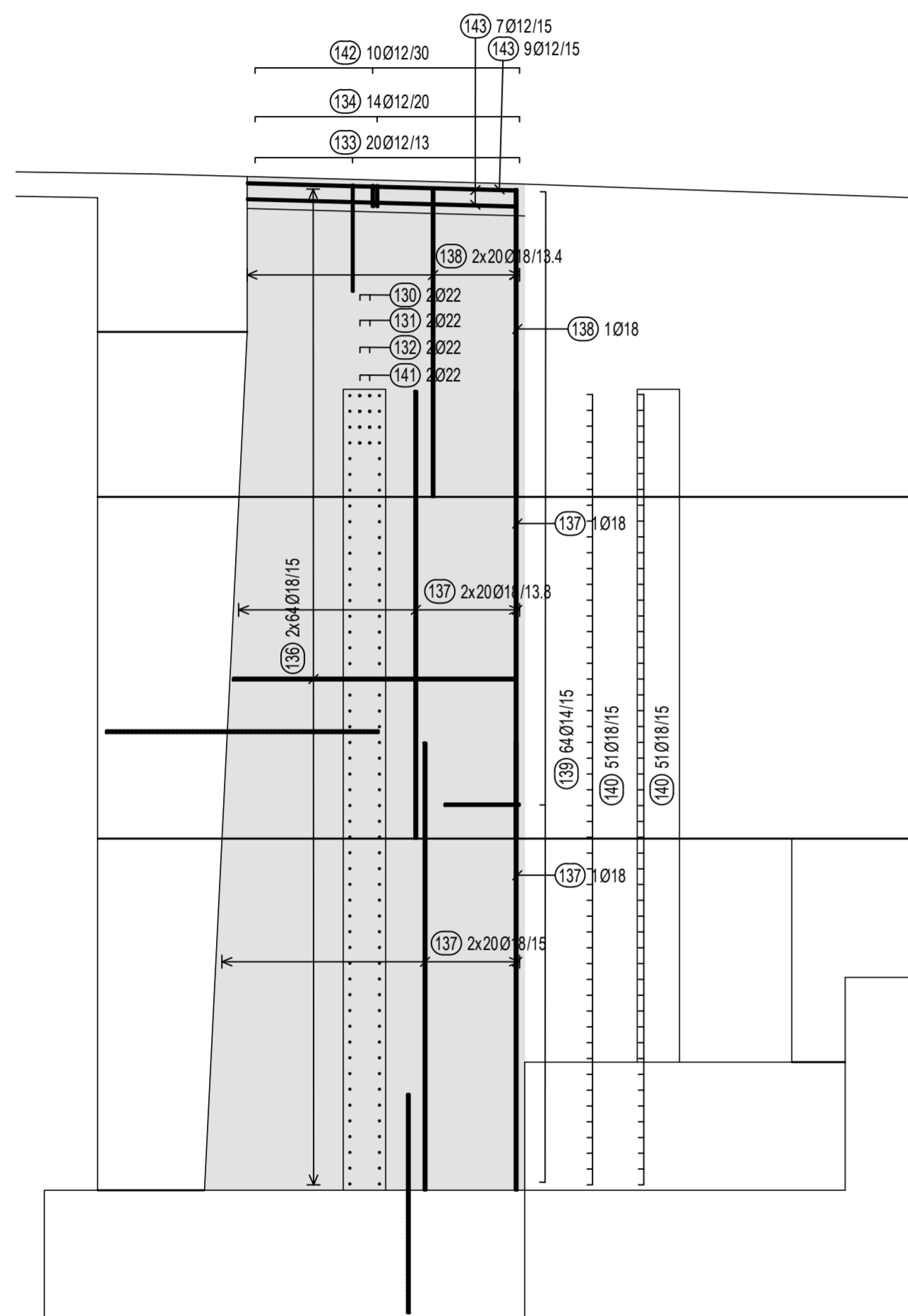


# ARMATURNA RISBA LEVEGA KRILA V PODPORI 2

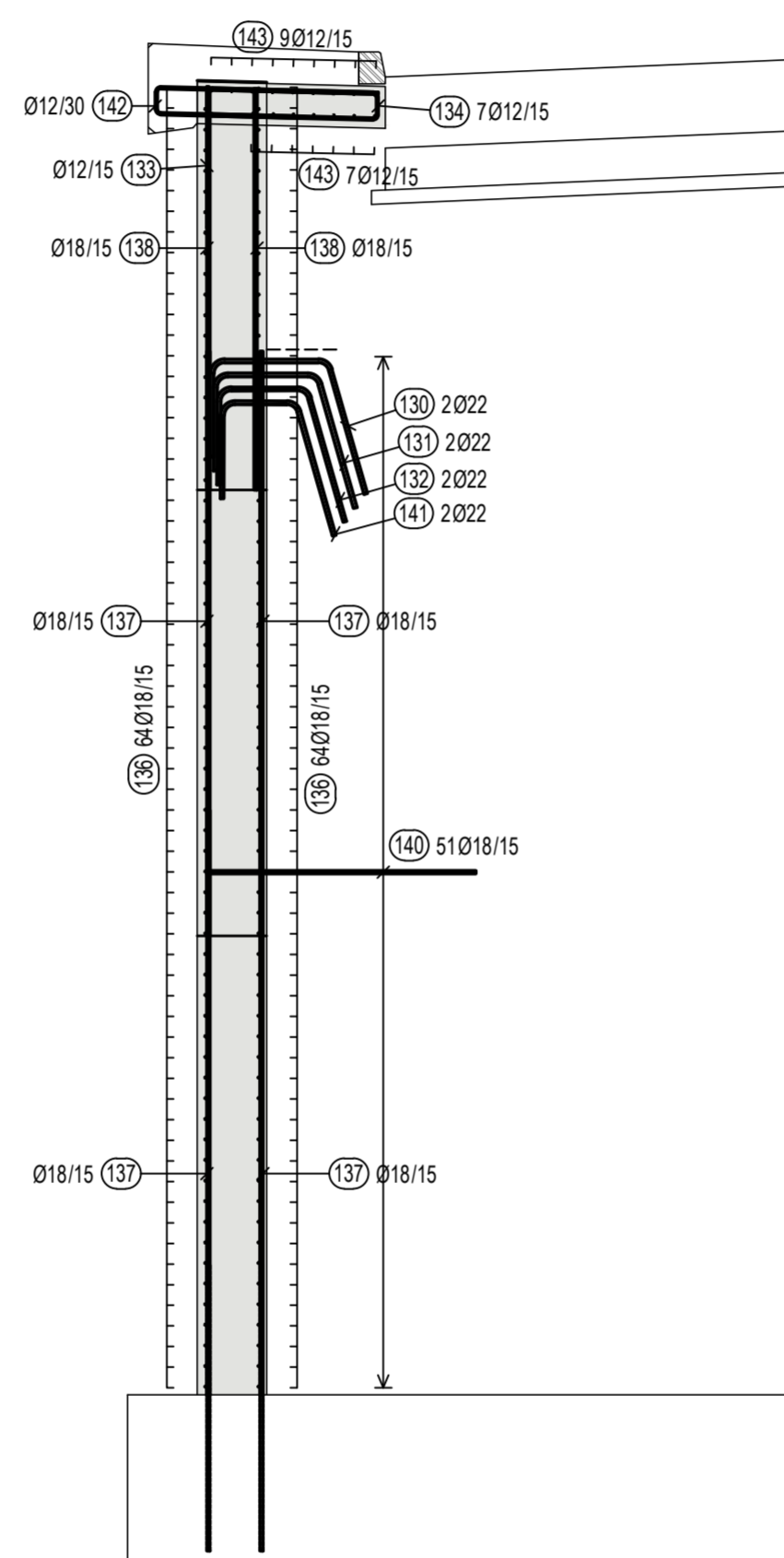
## POGLED

M 1:50



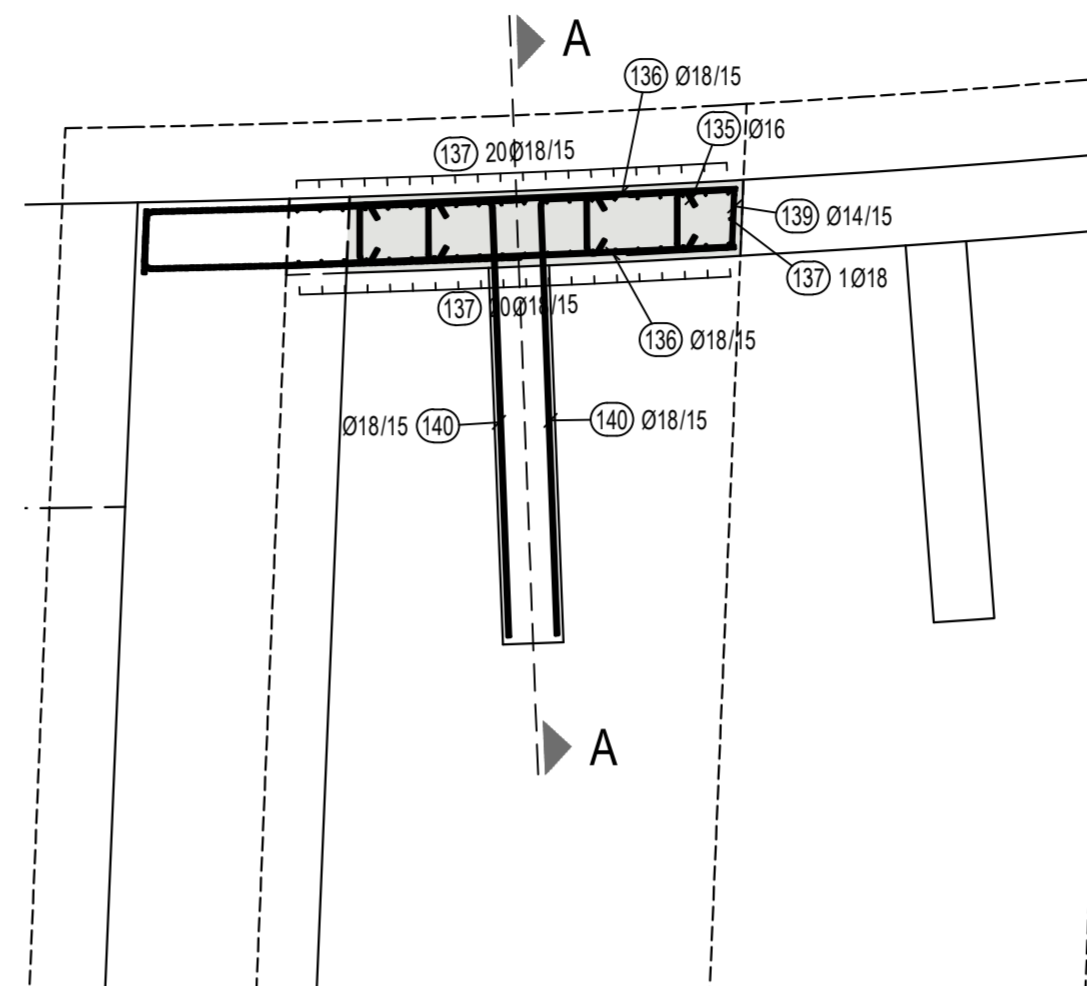
## PREREZ A-A

M 1:50



## TLORIS

M 1:50



Poz.	Kom.	fi	Dolžina	Gradbena faza: KRILO LEVO - PODPORA 2				D18	D22	
				D12	D14	D16	D18			
130	2	22	2.550					5.100		
131	2	22	2.450					4.900		
132	2	22	2.350					4.700		
133	20	12	2.220	44.400						
134	14	12	2.210	30.940						
135	100	16	0.680			68.000				
136	128	18	2.680*				343.040			
137	82	18	4.190				343.580			
138	41	18	2.870				117.670			
139	64	14	1.790		114.560					
140	102	18	2.420*				246.840			
141	2	22	2.250					4.500		
142	10	12	2.180	21.800						
143	16	12	2.520	40.320						
* = srednja										
Skupna dolžina				137.460	114.560	68.000	1051.130	19.200		
kg / m				D12 0.920	D14 1.242	D16 1.621	D18 2.020	D22 3.092		
kg / d				126.463	142.284	110.228	2123.283	59.366		
Skupna masa (kg)				2561.624						

Fiksne in standardne dolžine		Jeklo: B500B		Gradbena faza: KRILO LEVO - PODPORA 2	
fi (mm)	Skupna L	kg/m	Masa (kg)		
12	40.320	0.920	37.094		
18	804.290	2.020	1624.666		
Skupna masa (kg)				1661.760	

strojno		Jeklo: B500B		Gradbena faza: KRILO LEVO - PODPORA 2	
fi (mm)	Skupna L	kg/m	Masa (kg)		
12	97.140	0.920	89.369		
14	114.560	1.242	142.284		
16	68.000	1.621	110.228		
18	246.840	2.020	498.617		
22	19.200	3.092	59.366		
Skupna masa (kg)				899.864	

Povzetek izvlečka		Jeklo: B500B		Gradbena faza: KRILO LEVO - PODPORA 2	
Fiksne in standardne dolžine	strojno	kg/m	Masa (kg)		
		1661.760	899.864		
Skupna masa (kg)				2561.624	

## MATERIALI

Vsi materiali morajo biti certificirani in ustrezati zahtevam iz tehničnih smernic za ceste TSC 04.100.

### BETON (SIST EN 206-1, SIST 1026):

konstrukcijski element	zahteve
hodniki, robni venci	C 30/37, XD3, XF4, 4 % zračnih por, PV-III, VB3
prekladna konstrukcija	C 35/45, XD1, XF2, PV-I, VB2
oporniki, stene in krila	C 30/37, XD3, XC3, XF4, PV-III, VB3
temeljne in prehodne plošče	C 25/30, XC2, XA1(po potrebi), PV-I, VB1
podbeton	C12/15, X0

### ARMATURA (SIST EN 10080)

- rebbrasto armaturno jeklo B500 B
- zaščitni sloj: vse površine 5,00 cm

št.	spremenba	opis spremembe	datum	podpis
02				
01				
investitor:	 Občina Sevnica Glavni trg 19a 8290 Sevnica	objekt:	Komunalno opremljanje v PC Sevnica – Preložitve ceste LC373071 od km 0,0+21,0 do km 0,2+16,70 in ureditev dostopne ceste JP594281 ter izvenmivojskega križanja z železniško progo št. 81 Sevnica–Trebnje v Sevnici	
vodilni projektant:	 PNZ svetovanje projektiranje d.o.o.	načrt:	2 Načrt s področja gradbeništva 2/01 NADVOZ	
projektant načrta:	 PNZ svetovanje projektiranje d.o.o.	risba:	Armaturni načrt: Opornik v osi 2 - levo krilo	
ident. št. IZS			podpis	merilo: 1:50
vodja projekta: Marko JELENC, univ. dipl. inž. grad.		G-0123	vrsta projekta: PZI	št. načrta: K-761
pooblaščen inž.: Ervin JEZOVSKEK univ. dipl. inž. grad.		G-3891	št. projekta: 18_761	št. risbe: G.271.7
obdelovalec: Tomaž Šabec, mag. inž. grad.		G-4681	datum: April 2021	
št. odseka:	arhivska številka:	vrsta dokumentacije:	šifra priloge:	črna koda:
		004.2160	G.271	